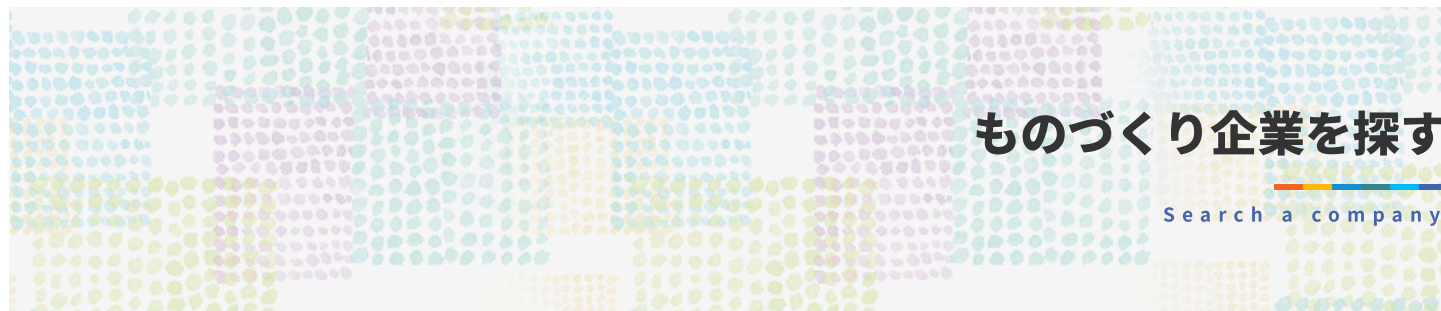


MENU



[TOP](#) > [ものづくり企業を探す](#) > 東京ブレイズ株式会社

金属加工・レーザー技術

[この企業のPDFを閲覧する](#)



## 東京ブレイズ株式会社

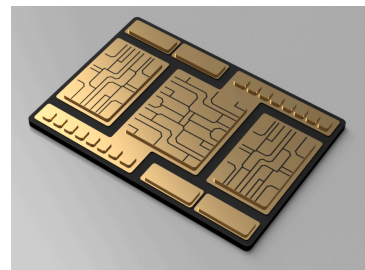
金属精密接合の「ろう付」に特化しています。得意な接合はチタン、セラミックス、ステンレス鋼などで、異種金属の組合せにも対応しています。炉中ろう付のため光輝かつ歪みがない仕上がりが特長です。受託加工・ろう付炉販売・ろう材販売をしております。



チタンのろう付 (チタン-チタン)

### 得意技術や自社製品

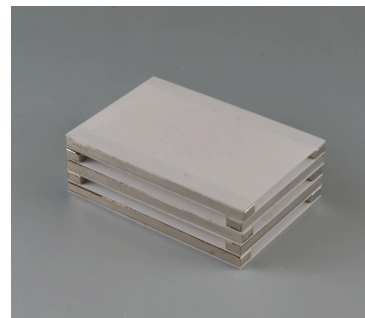
- ・チタンの炉中ろう付
- ・セラミックスの炉中ろう付
- ・チタンとセラミックスの炉中ろう付
- ・ステンレス鋼の炉中ろう付・熱処理
- ・超硬合金の炉中ろう付
- ・ろう付炉販売 (水素炉・真空炉)
- ・各種ろう材販売



セラミックスのろう付 (窒化ケイ素-銅)

### 医療関連事業への取り組み

チタンとセラミックスの異種素材接合で各素材の特長をもつ鋼製小物や鉗子類の製作にろう付が重要です。弊社の炉中ろう付は、全体加熱のため歪みが少ない安全な医療器具の製造方法を確立できます。



異種金属のろう付 (アルミナーチタン)

### 実績・導入事例

- ・チタン製 手術器具(レーザーメス)のろう付
- ・超硬合金製 歯科用工具のろう付
- ・ステンレス製 歯科医療機器のろう付
- ・ろう付炉・ろう付設備の導入実績は200台以上
- ・半導体、自動車部品、ガス機器、燃料電池、空調機器、宝飾品などの各分野でろう付課題を解決。



ろう付炉(水素炉・真空炉)・設備販売

## 会社概要

住所	東京都世田谷区南烏山3-23-10
TEL	03-3300-1141
FAX	03-3300-1145
資本金	3000万円
法人設立年	1970年
従業員数	67名
取得済み認証	ISO9000, ISO14001
海外拠点	無
補助金・助成金採択経験	無

公開日:2023/05/24

更新日:2023/05/24

[この企業へのお問合せフォームはこちらから →](#)

※東京都医工連携HUB機構のページが別ウィンドウで開きます。

[個人情報保護方針](#)

[サイトポリシー](#)

[リンク集](#)

[アクセス](#)

[サイトマップ](#)

### お問い合わせ先

公益財団法人 東京都中小企業振興公社 取引振興課 医工連携担当  
〒103-0023 東京都中央区日本橋本町2-3-11 日本橋ライフサイエンスビルディング603号室  
東京都医工連携イノベーションセンター内  
TEL：03-5201-7323  
E-mail：[medical@tokyo-kosha.or.jp](mailto:medical@tokyo-kosha.or.jp)